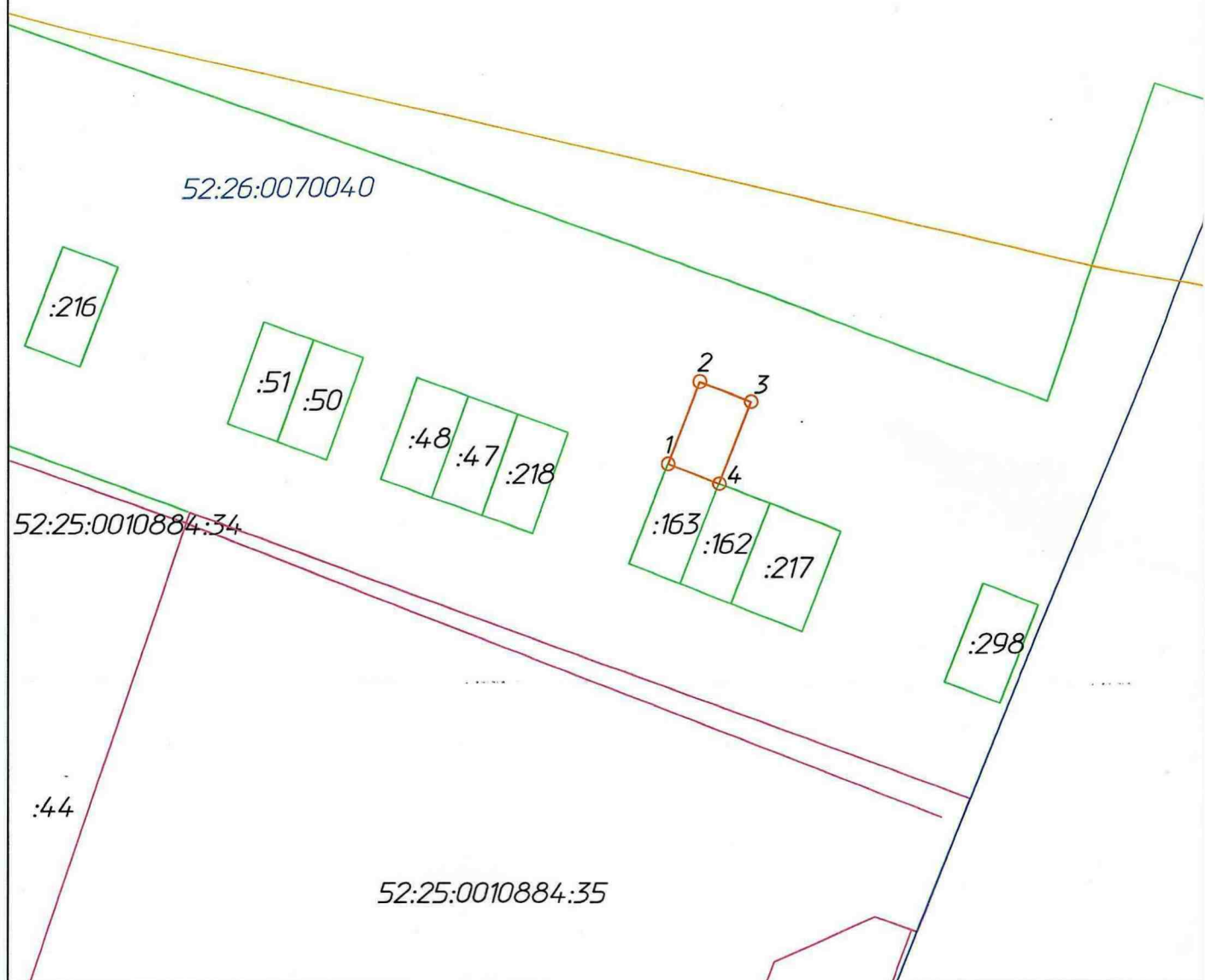


Схема расположения земельного участка



Категория земель: *земли населенных пунктов*

Вид разрешенного использования: *размещение гаражей для собственных нужд*

Масштаб 1:

Условный номер земельного участка: :ЗУ1		
Площадь земельного участка: 30 кв.м		
Описание характерных точек		
№	X	Y
1	509704,37	2229676,06
2	509710,85	2229678,56
3	509709,29	2229682,59
4	509702,81	2229680,09
1	509704,37	2229676,06

Земельный участок в соответствии с Правилами землепользования и застройки города Кстово Кстовского района городского округа города Новгорода, расположен в зоне Т-1 - зона улично-дорожной сети. Предельные минимальные и максимальные размеры установлены и состав м.кв. и 40 м.кв. соответственно

настка на кадастровом плане территории



Условные обозначения:

- :3У1 - границы образуемого земельного участка
- земельные участки, учтенные в ЕГРН
- 52:26:0070040 - кадастровый квартал

ЗАРЕГИСТРИРОВАНО
В КУМИ АИМО
31.08.2025 09.09.2025

Утверждена

Ларенцышев
(наименование документа об утверждении, включая наименования
архивиста
органов государственной власти или органов местного
Кстовского муниципального
самоуправления, принявших решение об утверждении схемы или
округа
подписавших соглашение о перераспределении земельных участков)

от 15.09.2025 № 2533

Наименование	Схема расположения земельного участка на кадастровом плане территории, по адресу: РФ, Нижегородская обл., г.о.г. Нижний Новгород, Кстовский р-н, г. Кстово, ул. Сутырина, в р-не ПГСК "Кариатида"		
Заказчик			
Схема подготовлена	ООО "Терра-строй"	2025 год	
Генеральный директор	Ларенцышев А.А.		Архивный номер СКПТ-49/2025
Исполнитель	Ларенцышева И.О.	Лист	Листов
		1	1